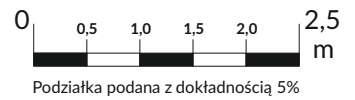
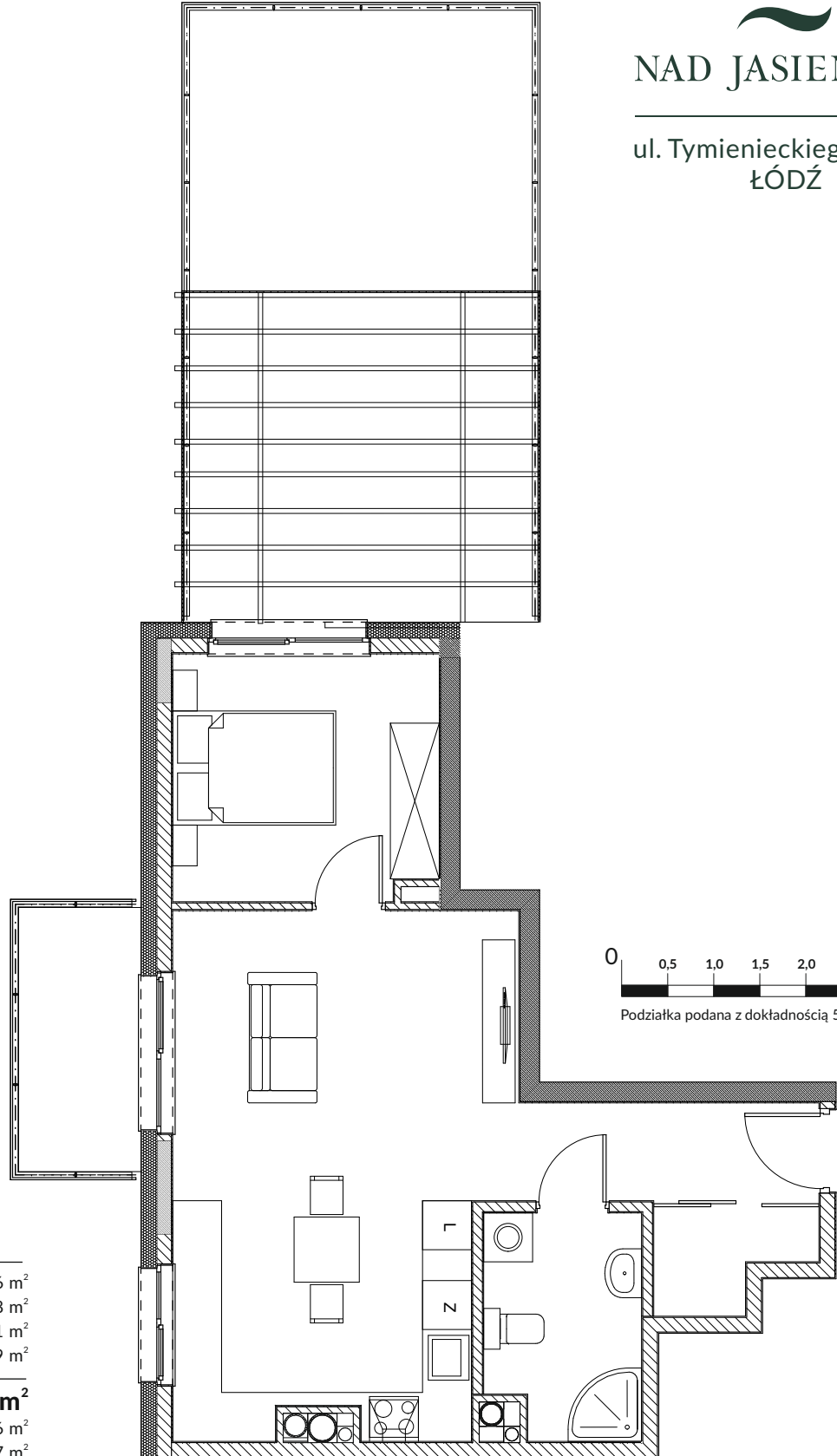
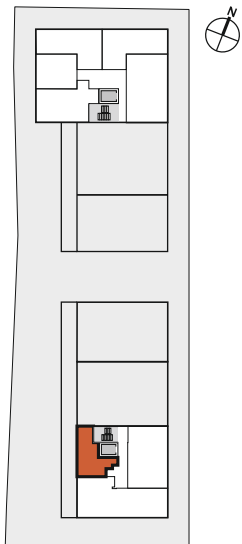




NAD JASINIEM
 ul. Tymienieckiego 60/62
 ŁÓDŹ



Podziałka podana z dokładnością 5%

PIĘTRO VII
G8.7 (B7.03)

SALON Z ANEKSEM	25,46 m ²
SYPIALNIA	9,78 m ²
ŁAZIENKA	5,11 m ²
HOL	6,69 m ²

LOKAL MIESZKALNY	47,04 m²
BALKON	4,86 m ²
TARAS	32,17 m ²

Niniejsza prezentacja i jej opisy nie stanowią oferty handlowej w rozumieniu Kodeksu Cywilnego.