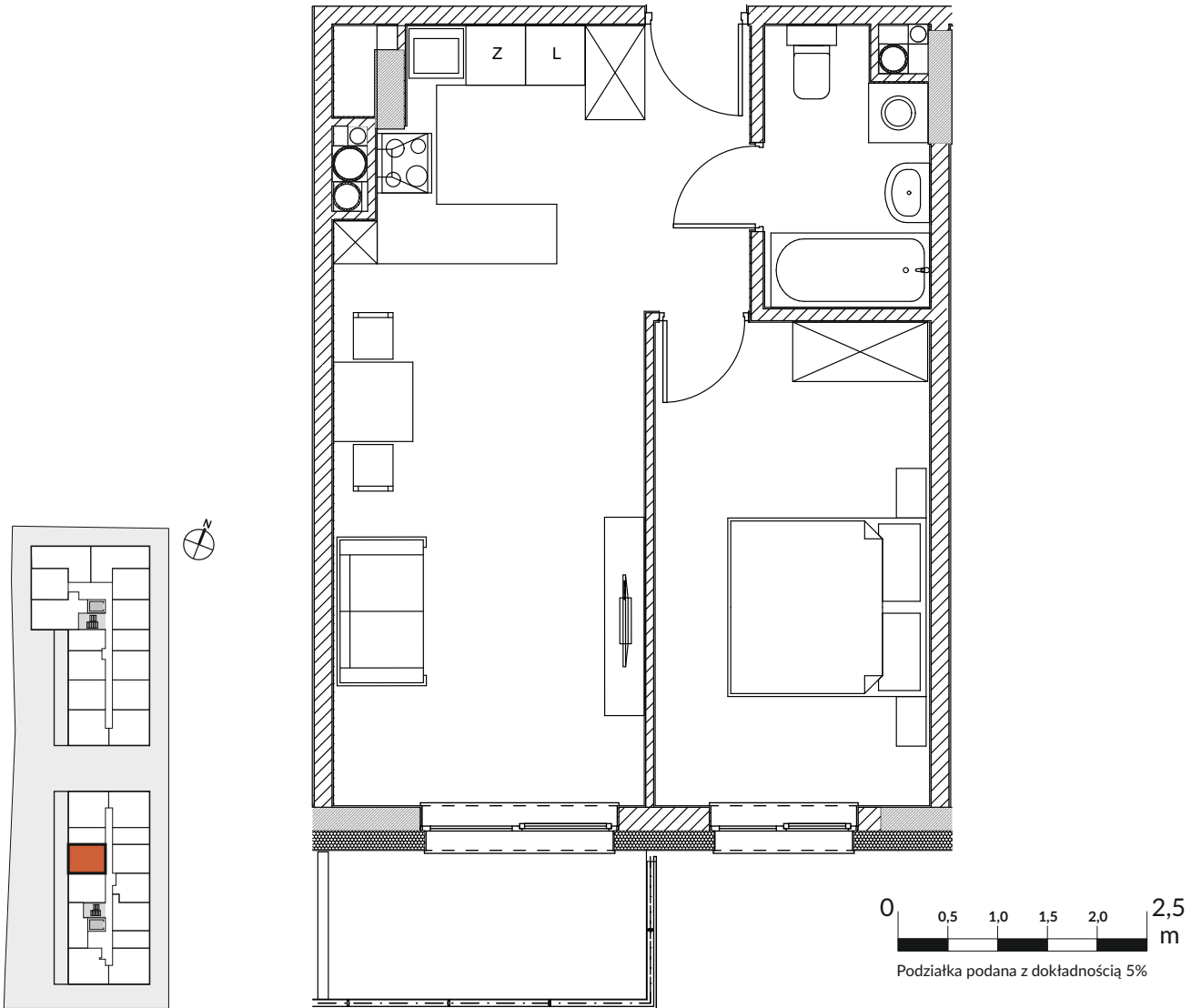


NAD JASIENIEM

ul. Tymienieckiego 60/62
ŁÓDŹ



PIĘTRO II G6.2 (B2.11)

SALON Z ANEKSEM	21,76 m ²
SYPIALNIA	13,49 m ²
ŁAZIENKA	4,36 m ²
HOL	4,78 m ²

LOKAL MIESZKALNY	44,39 m²
BALKON	4,81 m ²

PIĘTRO III G6.3 (B3.10)

SALON Z ANEKSEM	21,94 m ²
SYPIALNIA	13,66 m ²
ŁAZIENKA	4,36 m ²
HOL	4,78 m ²

LOKAL MIESZKALNY	44,74 m²
BALKON	4,81 m ²

PIĘTRA IV-V G6.4 (B4.10) / G6.5 (B5.10)

SALON Z ANEKSEM	21,94 m ²
SYPIALNIA	13,66 m ²
ŁAZIENKA	4,36 m ²
HOL	4,78 m ²

LOKAL MIESZKALNY	44,74 m²
BALKON	4,81 m ²

Niniejsza prezentacja i jej opisy nie stanowią oferty handlowej w rozumieniu Kodeksu Cywilnego.