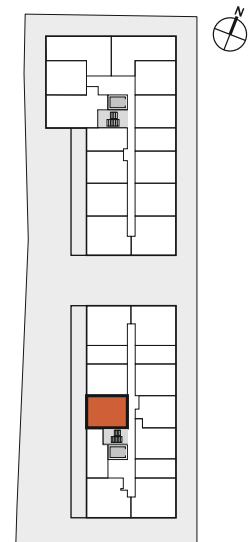
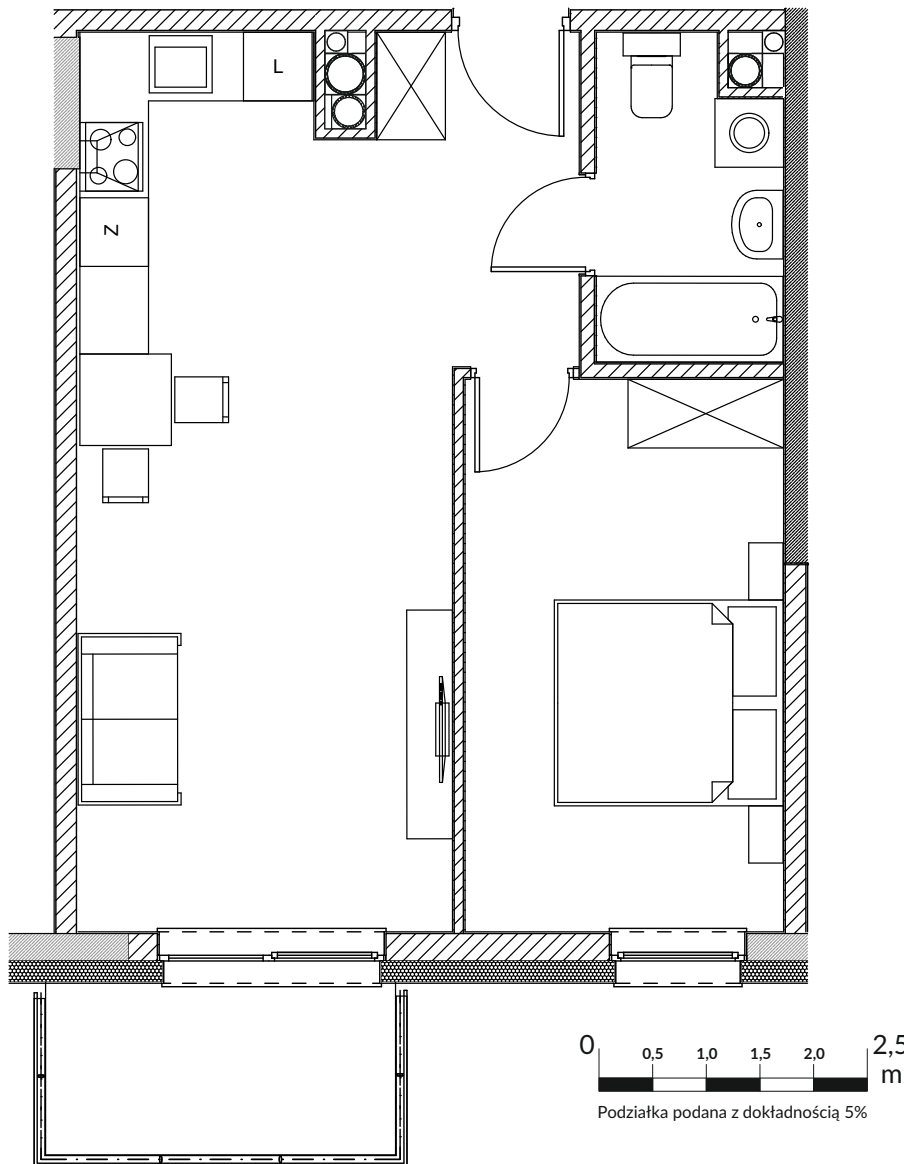


NAD JASIENIEM

ul. Tymienieckiego 60/62
ŁÓDŹ



PIĘTRO II G5.2 (B2.10)

SALON Z ANEKSEM	23,28 m ²
SYPIALNIA	13,46 m ²
ŁAZIENKA	4,39 m ²
HOL	5,18 m ²

LOKAL MIESZKALNY 46,31 m²
BALKON 4,59 m²

PIĘTRO III G5.3 (B3.09)

SALON Z ANEKSEM	23,47 m ²
SYPIALNIA	13,61 m ²
ŁAZIENKA	4,39 m ²
HOL	5,18 m ²

LOKAL MIESZKALNY 46,65 m²
BALKON 4,59 m²

PIĘTRA IV-V G5.4 (B4.09) / G5.5 (B5.09)

SALON Z ANEKSEM	23,47 m ²
SYPIALNIA	13,62 m ²
ŁAZIENKA	4,39 m ²
HOL	5,18 m ²

LOKAL MIESZKALNY 46,66 m²
BALKON 4,59 m²

Niniejsza prezentacja i jej opisy nie stanowią oferty handlowej w rozumieniu Kodeksu Cywilnego.