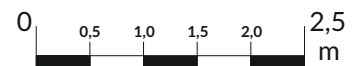
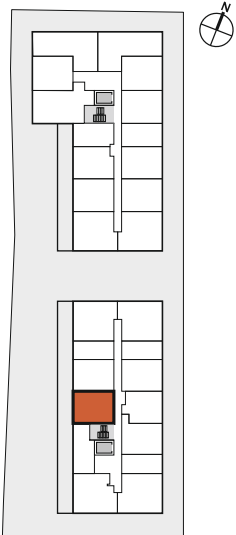
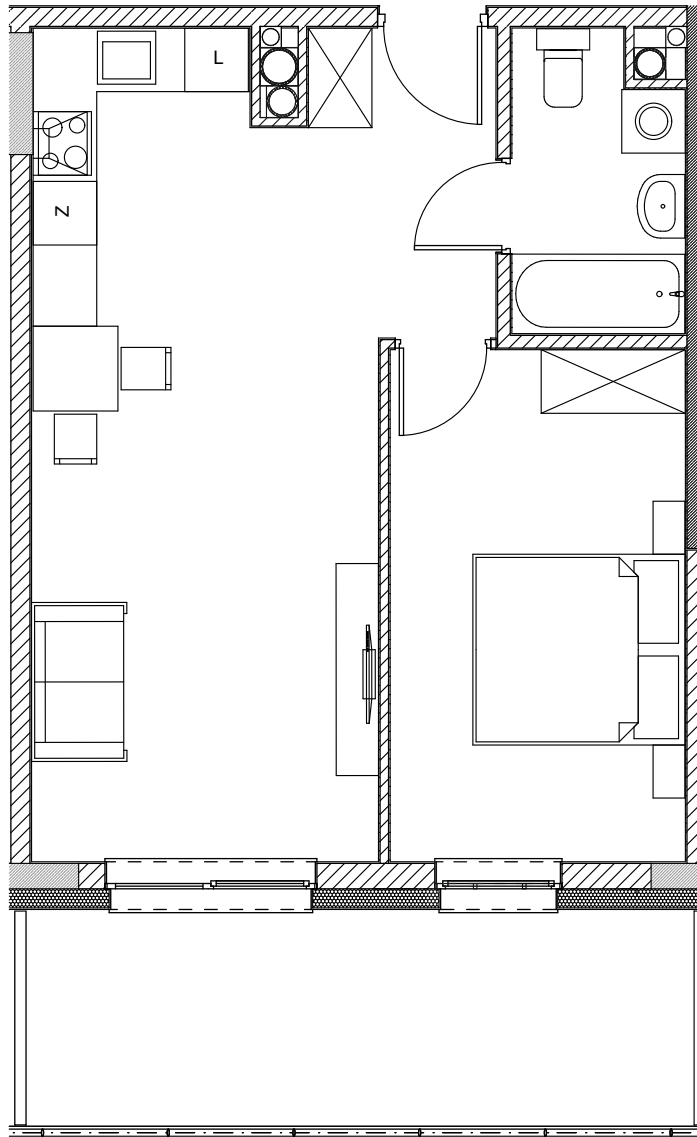


NAD JASINIEM

ul. Tymienieckiego 60/62
ŁÓDŹ



Podziałka podana z dokładnością 5%

PIĘTRO I G5.1 (B1.10)

SALON Z ANEKSEM	23,27 m ²
SYPIALNIA	13,46 m ²
ŁAZIENKA	4,39 m ²
HOL	5,18 m ²

LOKAL MIESZKALNY	46,30 m²
TARAS	12,89 m ²

Niniejsza prezentacja i jej opisy nie stanowią oferty handlowej w rozumieniu Kodeksu Cywilnego.