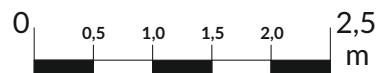
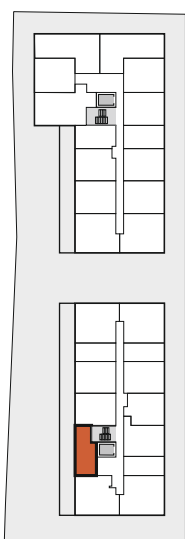
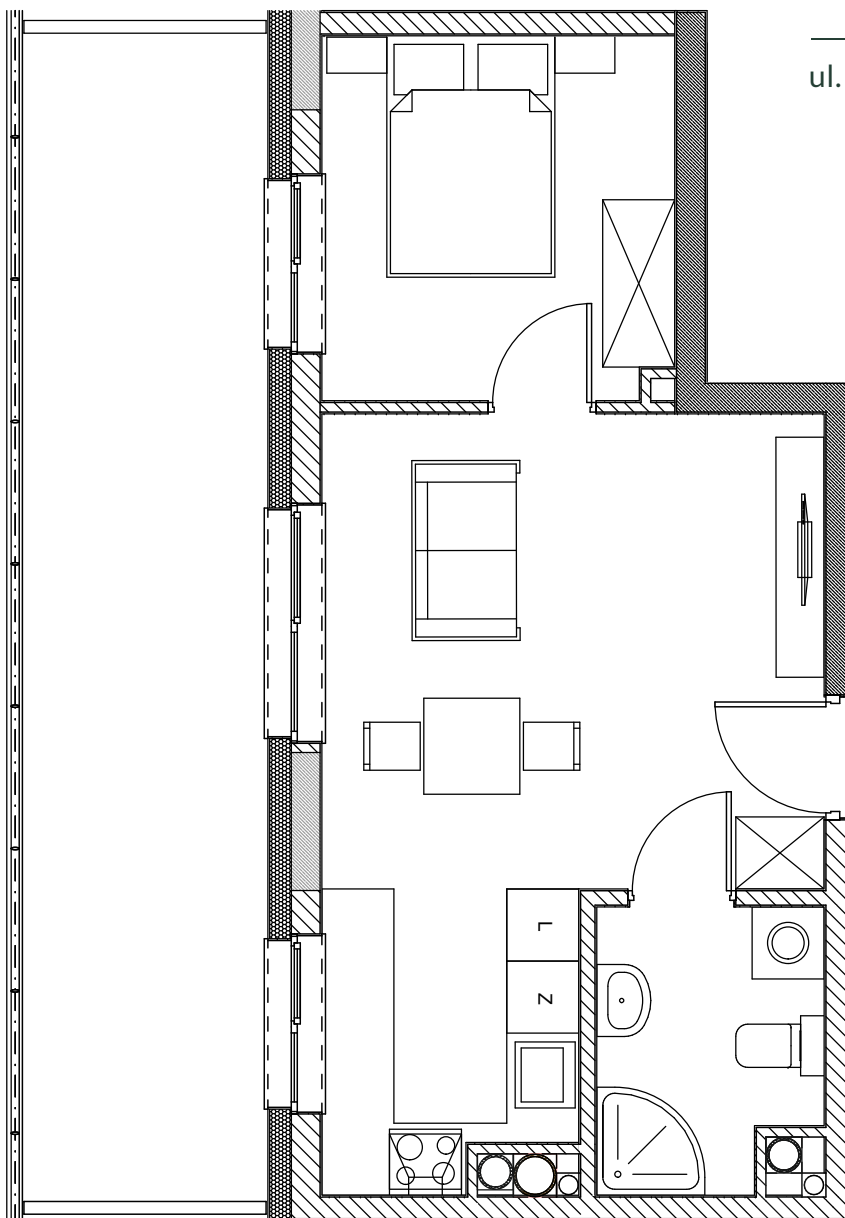


NAD JASINIEM

ul. Tymienieckiego 60/62
ŁÓDŹ



Podziałka podana z dokładnością 5%

PIĘTRO I G4.1 (B1.09)

SALON Z ANEKSEM	18,38 m ²
SYPIALNIA	8,85 m ²
ŁAZIENKA	4,21 m ²
HOL	3,23 m ²
LOKAL MIESZKALNY	34,67 m²
TARAS	19,91 m ²

Niniejsza prezentacja i jej opisy nie stanowią oferty handlowej w rozumieniu Kodeksu Cywilnego.