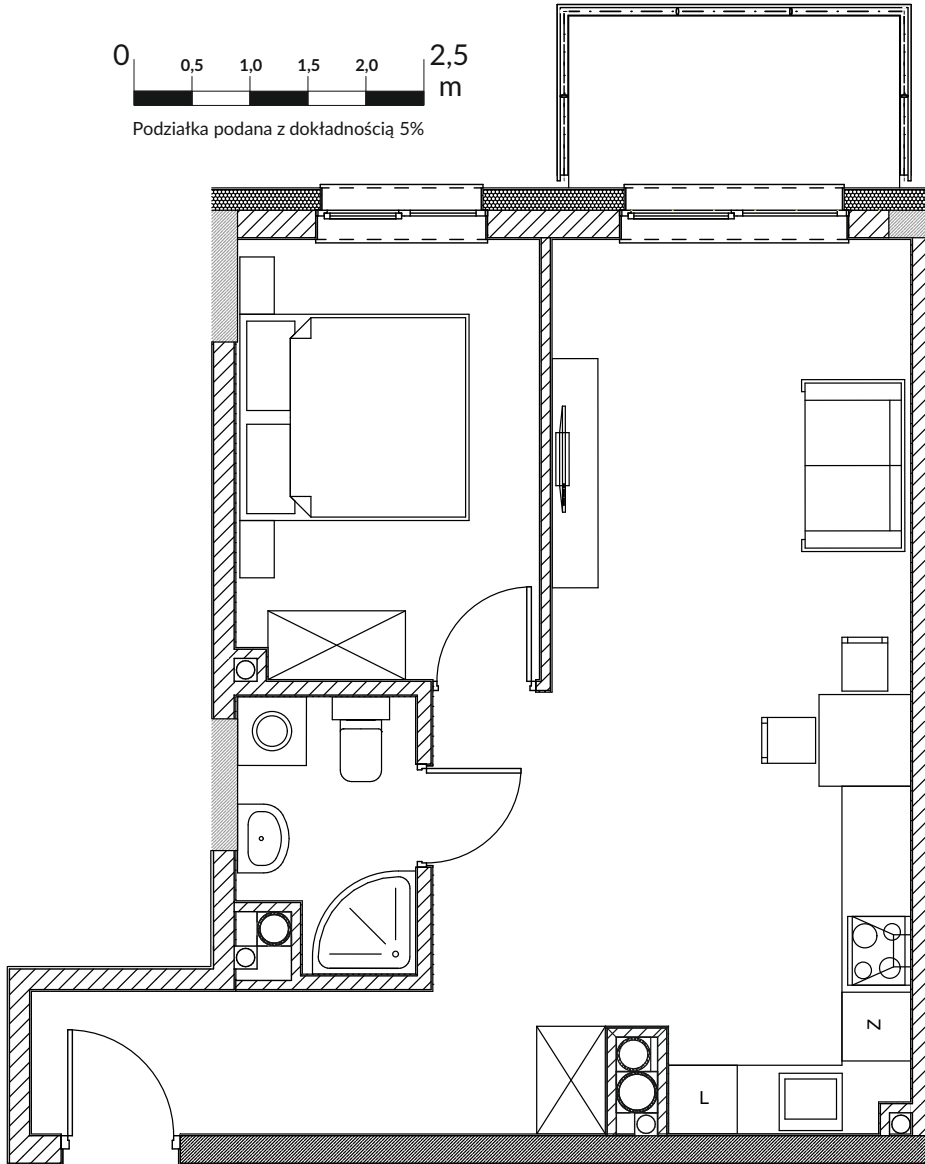
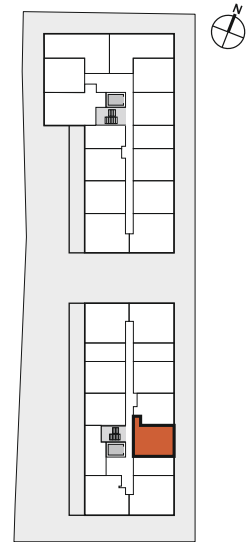


Podziałka podana z dokładnością 5%



NAD JASIENIEM

ul. Tymienieckiego 60/62
ŁÓDŹ



PIĘTRO V

G3.5 (B5.04)

SALON Z ANEKSEM	22,31 m ²
SYPIALNIA	10,23 m ²
ŁAZIENKA	3,41 m ²
HOL	10,17 m ²

LOKAL MIESZKALNY	46,12 m²
BALKON	4,33 m ²

PIĘTRO I i III

G3.1 (B1.05) / G3.3 (B3.04)

SALON Z ANEKSEM	22,04 m ²
SYPIALNIA	10,08 m ²
ŁAZIENKA	3,41 m ²
HOL	10,17 m ²

LOKAL MIESZKALNY	45,70 m²
BALKON	4,33 m ²

PIĘTRO II

G3.2 (B2.05)

SALON Z ANEKSEM	22,04 m ²
SYPIALNIA	10,09 m ²
ŁAZIENKA	3,41 m ²
HOL	10,17 m ²

LOKAL MIESZKALNY	45,71 m²
BALKON	4,33 m ²

PIĘTRO IV

G3.4 (B4.04)

SALON Z ANEKSEM	22,23 m ²
SYPIALNIA	10,23 m ²
ŁAZIENKA	3,41 m ²
HOL	10,17 m ²

LOKAL MIESZKALNY	46,04 m²
BALKON	4,33 m ²

Niniejsza prezentacja i jej opisy nie stanowią oferty handlowej w rozumieniu Kodeksu Cywilnego.