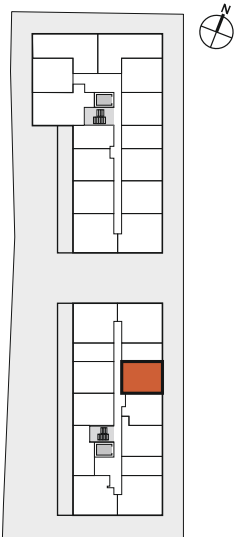
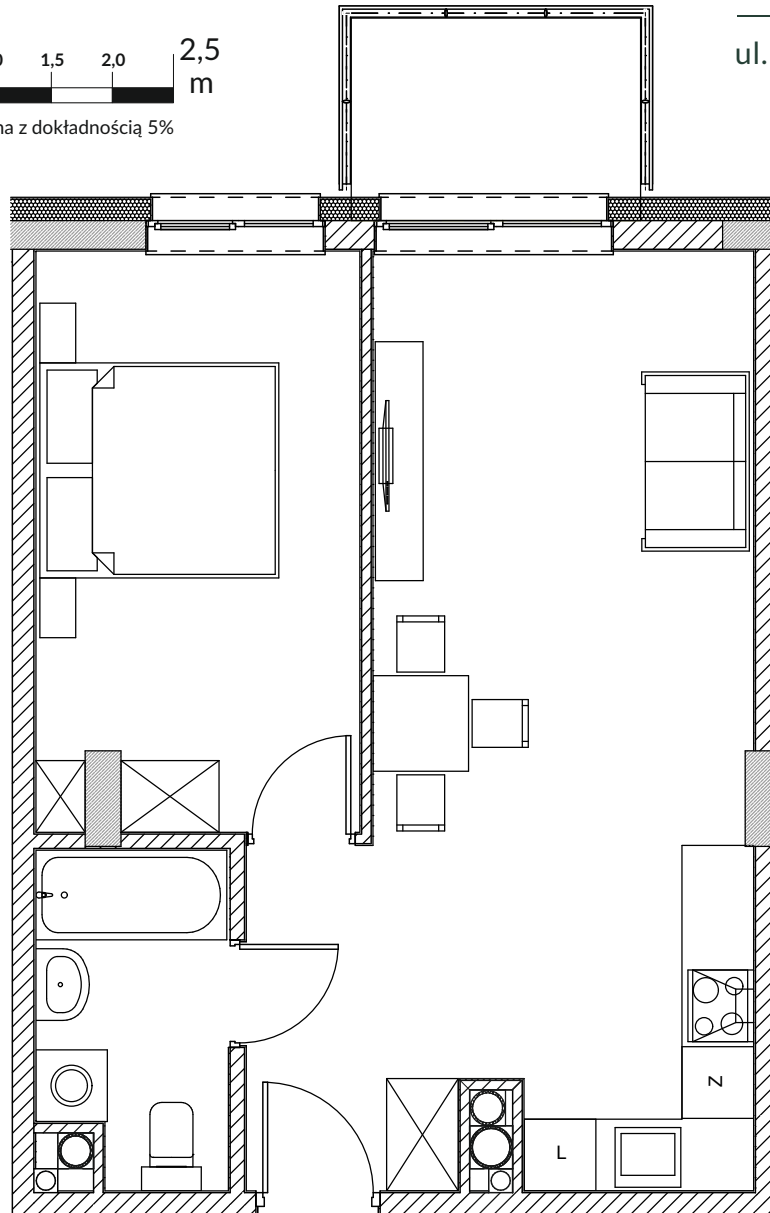


Podziałka podana z dokładnością 5%

NAD JASIE NIEM

ul. Tymienieckiego 60/62
ŁÓDŹ



PIĘTRA I-II

G1.1 (B1.03) / G1.2 (B2.03)

SALON Z ANEKSEM	22,43 m ²
SYPIALNIA	13,00 m ²
ŁAZIENKA	4,26 m ²
HOL	5,13 m ²

LOKAL MIESZKALNY 44,82 m²
BALKON 3,64 m²

PIĘTRA III-V

G1.3 (B3.02) / G1.4 (B4.02) / G1.5 (B5.02)

SALON Z ANEKSEM	22,62 m ²
SYPIALNIA	13,16 m ²
ŁAZIENKA	5,13 m ²
HOL	4,26 m ²

LOKAL MIESZKALNY 45,17 m²
BALKON 3,64 m²

Niniejsza prezentacja i jej opisy nie stanowią oferty handlowej w rozumieniu Kodeksu Cywilnego.