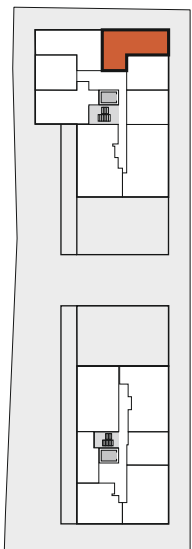
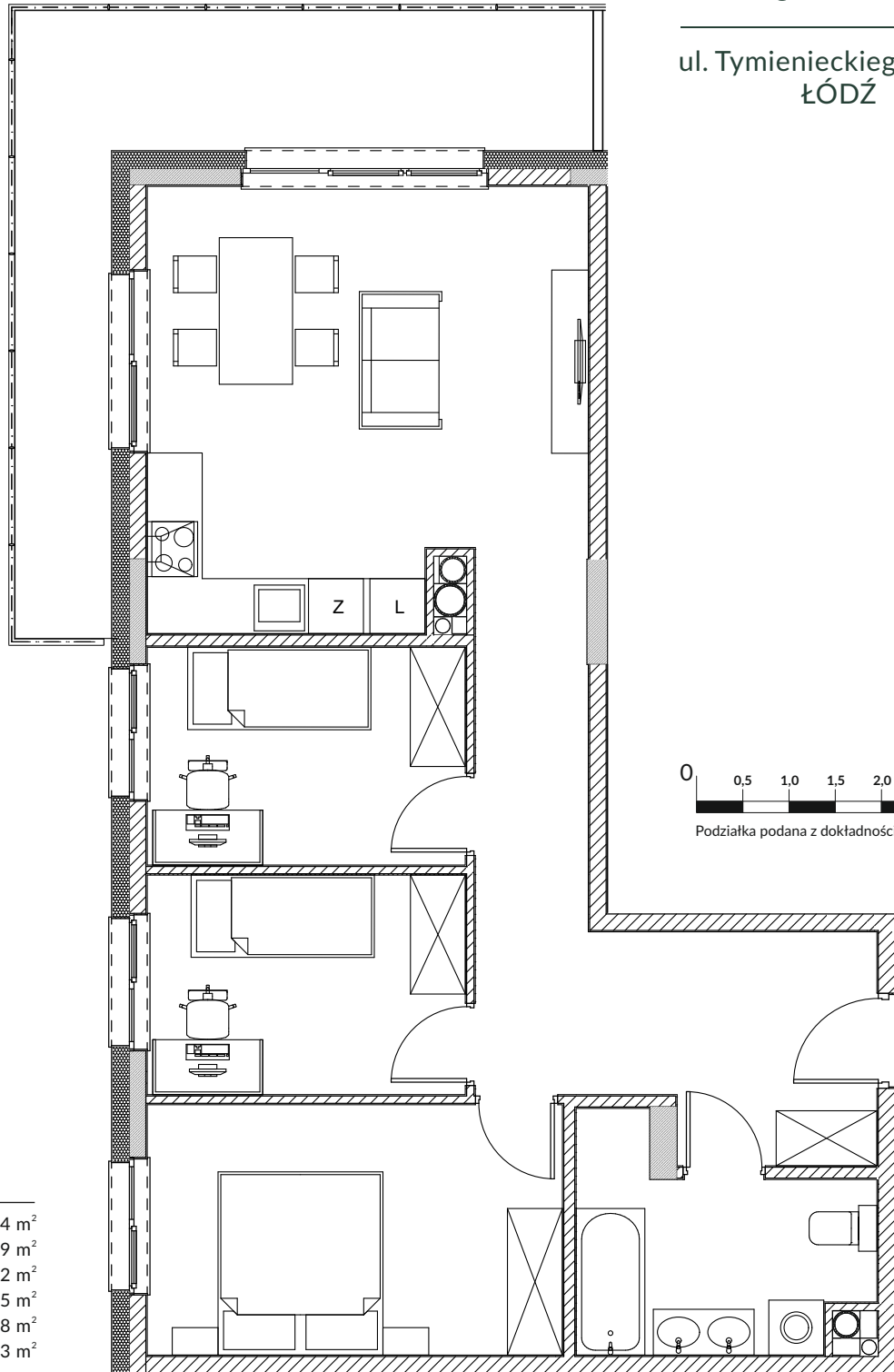


# NAD JASINIEM

ul. Tymienieckiego 60/62  
ŁÓDŹ



## PIĘTRO VI

D1.6 (A6.01)

SALON Z ANEKSEM	23,14 m <sup>2</sup>
SYPIALNIA	12,39 m <sup>2</sup>
POKÓJ 1	8,32 m <sup>2</sup>
POKÓJ 2	8,25 m <sup>2</sup>
ŁAZIENKA	6,58 m <sup>2</sup>
HOL	13,33 m <sup>2</sup>

**LOKAL MIESZKALNY 72,01 m<sup>2</sup>**  
BALKON 14,78 m<sup>2</sup>

Niniejsza prezentacja i jej opisy nie stanowią oferty handlowej w rozumieniu Kodeksu Cywilnego.