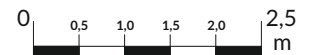
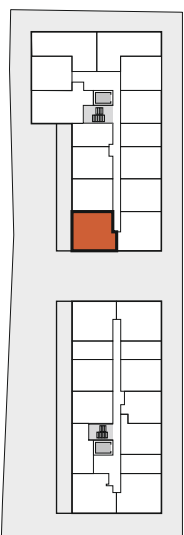
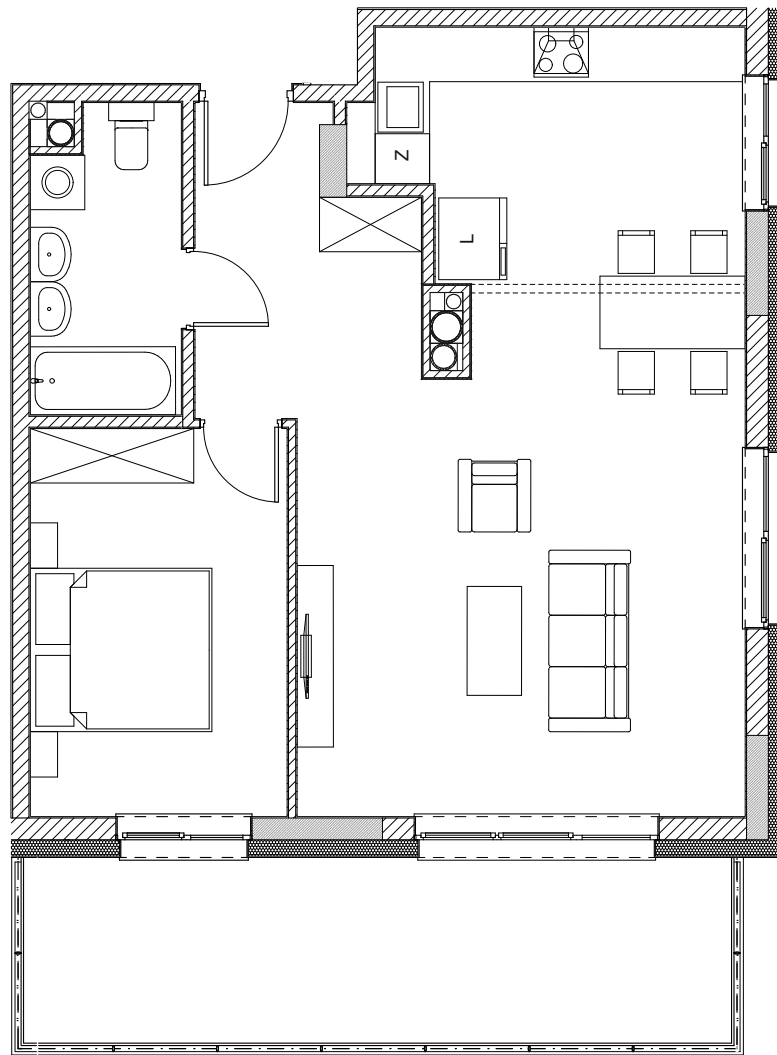


NAD JASINIEM

ul. Tymienieckiego 60/62
ŁÓDŹ



Podziałka podana z dokładnością 5%

PIĘTRO I C2.1 (A1.08)

SALON Z ANEKSEM	38,03 m ²
SYPIALNIA	12,09 m ²
ŁAZIENKA	5,39 m ²
HOL	6,96 m ²

LOKAL MIESZKALNY	62,47 m²
TARAS	15,79 m ²

Niniejsza prezentacja i jej opisy nie stanowią oferty handlowej w rozumieniu Kodeksu Cywilnego.