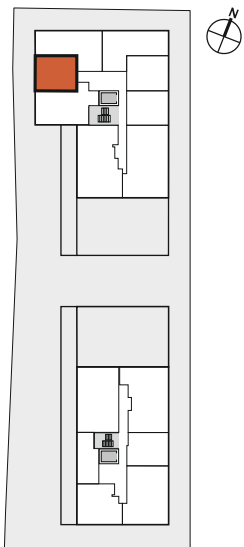
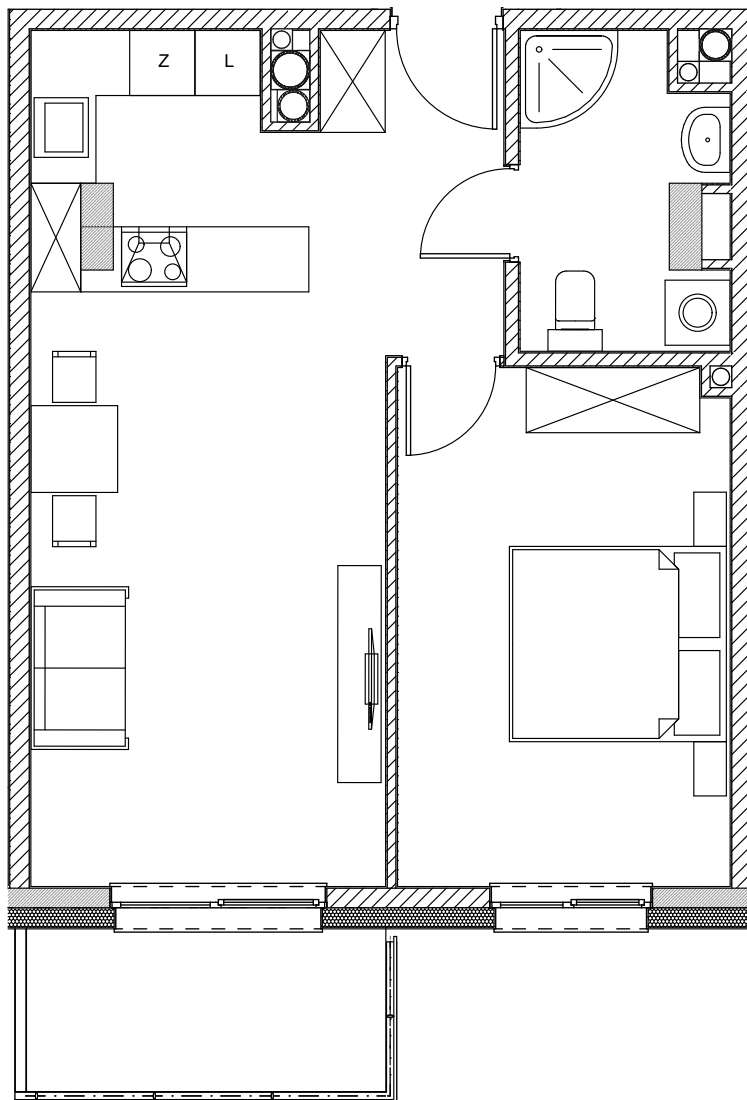
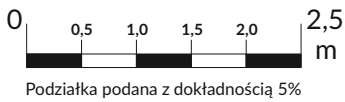


NAD JASINIEM

ul. Tymienieckiego 60/62
ŁÓDŹ



PIĘTRO VI

B7.6 (A6.07)

SALON Z ANEKSEM	23,24 m ²
SYPIALNIA	14,59 m ²
ŁAZIENKA	4,94 m ²
HOL	5,08 m ²
LOKAL MIESZKALNY	47,85 m²
BALKON	4,97 m ²

Niniejsza prezentacja i jej opisy nie stanowią oferty handlowej w rozumieniu Kodeksu Cywilnego.