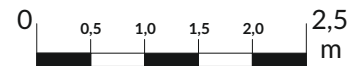
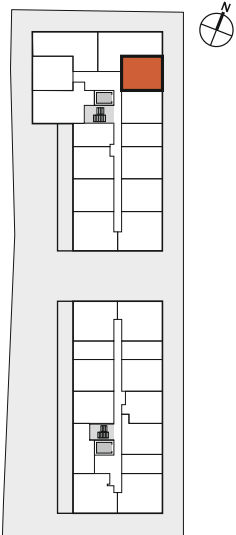
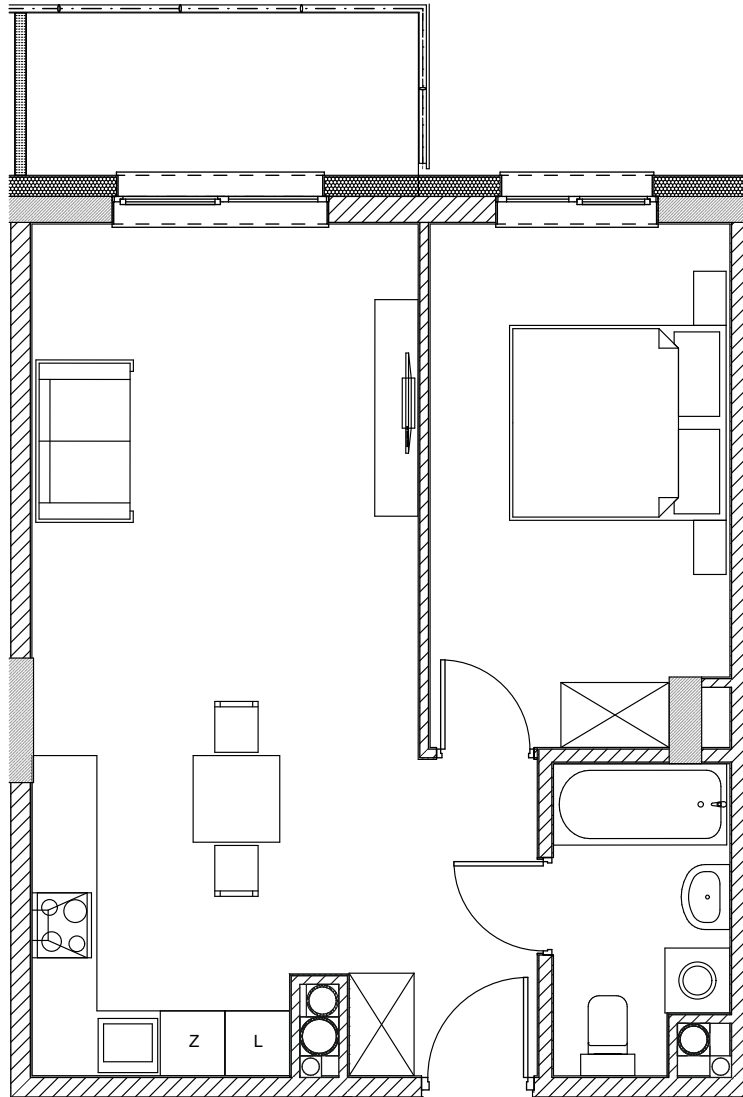


NAD JASINIEM

ul. Tymienieckiego 60/62
ŁÓDŹ



Podziałka podana z dokładnością 5%

PIĘTRA I-III

B1.1 (A1.02) / B1.2 (A2.02) / B1.3 (A3.02)

SALON Z ANEKSEM	25,66 m ²
SYPIALNIA	13,02 m ²
ŁAZIENKA	4,36 m ²
HOL	5,08 m ²

LOKAL MIESZKALNY **48,12 m²**
BALKON 5,43 m²

PIĘTRA IV-VI

B1.4 (A4.02) / B1.5 (A5.02) / B1.6 (A6.02)

SALON Z ANEKSEM	25,88 m ²
SYPIALNIA	13,19 m ²
ŁAZIENKA	4,36 m ²
HOL	5,08 m ²

LOKAL MIESZKALNY **48,51 m²**
BALKON 5,43 m²

Niniejsza prezentacja i jej opisy nie stanowią oferty handlowej w rozumieniu Kodeksu Cywilnego.